

Depuis sa fondation en 1869, le **Musée Américain d'Histoire Naturelle** n'a pas cessé de développer sa mission de découverte, d'interprétation et de diffusion des informations liées aux cultures de l'Homme, au monde naturel et à l'univers. Les diverses activités du Musée comprennent l'exploration et la recherche scientifique, des expositions et des programmes pédagogiques novateurs et le dévouement au développement des connaissances scientifiques. Ceci fait du Musée un leader en ce qui concerne les sujets qui affectent notre vie quotidienne et l'avenir de la planète et de ses habitants.

La création du **Centre Rose pour la Terre et l'Espace Frederick Phineas & Sandra Priest (Rose Center for Earth and Space)** représente l'un des chapitres les plus passionnants de l'histoire des découvertes du Musée. Sur la base des informations scientifiques les plus récentes et utilisant une technologie de pointe, le Centre offre aux visiteurs un voyage allant de la création de l'univers et des endroits les plus reculés de la galaxie, à la formation des planètes et à la compréhension des processus qui façonnent la planète Terre.



Dans le domaine des **Sciences**, le Musée se consacre à l'exploration et la compréhension des cultures de l'Homme, du monde naturel, et de notre univers grâce à :

- 47 conservateurs et 200 chercheurs scientifiques
- 70 boursiers d'études supérieures et post doctorales
- 32 millions de spécimens et d'objets
- 2 laboratoires moléculaires à la pointe de la technologie
- 100 expéditions de recherche chaque année dans toutes les régions du monde
- Le Centre pluridisciplinaire de Biodiversité et de Conservation (Center for Biodiversity and Conservation), dédié à la recherche, et à l'éducation dans le monde entier
- L'une des plus grandes bibliothèques d'histoire naturelle dans l'Hémisphère Occidental

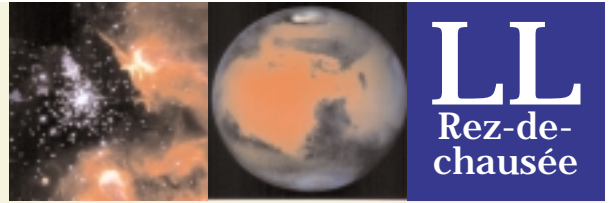
L'Enseignement au Musée a pour vocation le développement des connaissances scientifiques des adultes et des enfants de la Ville de New York, ainsi qu'au niveau national et à travers le monde , en stimulant la curiosité, en fournissant de l'information et en apportant son soutien à l'exploration et à la recherche scientifique grâce à :

- Des activités de diffusion externe auprès d'un public composé de centaines de milliers d'écoliers et de dizaines de milliers enseignants visitant le musée, ainsi que des millions d'écoliers et des centaines de milliers d'enseignants à travers le pays
- Des programmes et des cours spéciaux se concentrant sur des sujets scientifiques et des concepts clés, ainsi que sur des perspectives culturelles pour un public de tous âges
- Plus de 150 conférences, films, présentations, démonstrations et ateliers pour les enfants et les adultes chaque année
- Le Centre Nationale pour la Diffusion des Connaissances Scientifiques, l'Education et la Technologie (National Center for Science Literacy, Education, and Technology), financé en partie par la NASA, qui met à la portée du public les vastes ressources pédagogiques et l'expertise du musée à travers le pays et dans le monde

Des **expositions** permanentes et spéciales interprètent les principaux domaines des sciences pour le public et servent de guide pratique pour la découverte de notre planète, de ses cultures, et de la place qu'elle occupe dans l'univers grâce à :

- Des expositions temporaires passionnantes explorant en profondeur d'importants problèmes contemporains culturels et scientifiques
- 45 halls d'expositions permanentes, dont 13 ont été ouverts durant les 10 dernières années
- Une technologie de pointe et innovante pour chacune des expositions
- Une analyse détaillée des sujets scientifiques

Columbus Avenue



- ▲ Entrée du Musée
- 🚇 Entrée du Métro
- ♿ Accessible aux fauteuils roulants
- 🚻 Toilettes pour dames
- 🚻 Toilettes pour hommes
- 📏 Escaliers
- 📏 Escalier roulant
- 📦 Ascenseur
- 🇹 Billetterie
- ❓ Bureau des renseignements
- 🍴 Restaurant
- 🏪 Magasin du Musée
- 👕 Vestiaires
- ☎ Téléphone
- 💰 Distributeur automatique de billets

West 77th Street

West 81st Street



Central Park West

Columbus Avenue

1



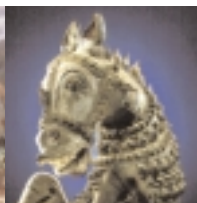
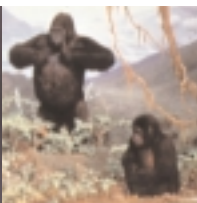
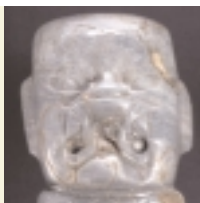
West 77th Street

West 81st Street

Central Park West

Centre Rose pour La Terre et l'Espace
Frederick Phineas & Sandra Priest

Columbus Avenue



2

West 77th Street

West 81st Street



Central Park West

Peuples Sud-Américains

Mexique et Amérique Centrale

Centre de Population
Frederick H. Leonhardt

Aile Pédagogique
Charles A. Dana

Centre des Sciences Naturelles
Alexander M. White

Laboratoire
Louis Calder

Oiseaux du Monde

Peuples Africains

Galerie Akeley

Salle de Classe du Centre Rose

Expositions Spéciales Galerie

Terrasse
Arthur Ross

Hall des Peuples Asiatiques
Gardner D. Stout

Magasin du Musée

Hall Akeley des Mammifères Africains

Voie Cosmique
Harriet et Robert Heilbrunn

Le Big Bang

Ascenseurs Central Park West

Échelles de l'Univers

Oiseaux d'Océans
Hall du Souvenir Whitney

Mammifères Asiatiques

Billetterie
Rotonde Theodore Roosevelt

Centre Rose pour La Terre et l'Espace
Frederick Phineas & Sandra Priest

Entrée Central Park West

Renseignements généraux

Horaires

Du dimanche au jeudi, de 10h 00 à 17h 45, le vendredi et le samedi jusqu'à 20h 45. Le Musée est fermé durant les fêtes de Thanksgiving et de Noël.

Entrée

Les tarifs suggérés pour l'entrée au musée permettent aux visiteurs d'accéder aux 45 halls permanents du Musée et dans le Centre Rose de la Terre et de l'Espace. Les billets pour l'Exposition Spatiale du Planétarium Hayden, le cinéma IMAX®, les présentations laser et certains programmes et expositions spéciaux doivent être achetés séparément. Des billets combinés à tarif réduit sont disponibles.

Restauration

- Cour de restauration du Musée (Museum Food Court) : Choix de plats chauds et froids. Du dimanche au jeudi : de 11h 00 à 16h 45 ; le vendredi et samedi : de 11h 00 à 19h 45. Rez-de-chaussée.
- Annexe de la Cour de restauration du Musée (Museum Food Court Annex) : Les heures varient. Rez-de-chaussée.
- Café on 4 : Du dimanche au jeudi : de 11h 00 à 16h 45 ; le vendredi et samedi : de 11h 00 à 19h 45. Quatrième étage.
- Café 77 : Tous les jours, de 11h 00 à 16h 45. Hall d'entrée sur 77th Street, premier étage.

Les horaires des restaurants peuvent changer.

Magasins du Musée

- Magasin du Musée (Museum Shop) : Un tout nouvel espace spectaculaire en triplex, offrant une variété de produits provenant du monde entier et en rapport avec les expositions, les cultures de l'Homme, le monde naturel et l'univers du musée. Premier et deuxième étages.
- Kiosque de 77th Street (77th Street Kiosk) : Une variété de jouets peu coûteux pour les enfants. Premier étage.
- Dinostore et Plus (Dinostore and More) : Articles sur le thème des dinosaures qui conviennent aux enfants de tous âges. Quatrième étage.
- Magasin Jeunesse (Junior Shop) : Un choix varié de jouets peu coûteux pour les enfants. Rez-de-chaussée.
- Magasin du Planétarium (Planetarium Shop) : Articles sur les thèmes de l'espace, avec notamment des cadeaux et des instruments scientifiques. Centre Rose, rez-de-chaussée.
- Magasin Satellites (Satellite Shop) : Jouets et jeux relatifs aux thèmes de l'espace. Centre Rose, premier étage.

Plusieurs expositions spéciales possèdent des magasins proposant des articles en rapport avec l'exposition.

Accès

Les entrées sur 77th Street et celle du Centre Rose sont accessibles aux personnes handicapées. Toutes les zones publiques du Musée sont accessibles aux fauteuils roulants ; toutes les diffusions vidéo sont sous-titrées pour les malentendants ; des appareils auditifs à infrarouge sont disponibles dans les auditoriums.

Vestiaires

Les manteaux, les parapluies et les sacs peuvent être déposés dans la Rotonde Théodore Roosevelt (Theodore Roosevelt Rotunda) (2ème étage) et au Centre Rose (rez-de-chaussée) pour un prix modique.

Photographie

La prise de photographies pour usage personnel est permise pour les appareils photos portatifs—sauf indication contraire affichée—en lumière ambiante ou avec des flashes électroniques incorporés. Les trépieds et projecteurs ne sont pas autorisés. La reproduction ou la vente des photographies ne sont pas permises sans l'autorisation du Musée. Les appareils photos ne sont pas permis dans l'Exposition Spatiale et le théâtre IMAX®.

Transport

- Métro : B (jours de semaine) ou C vers 81st Street ; 1 ou 9 vers 79th Street.
- Bus : M7, M10, M11 ou M104 vers 79th Street ; M79 vers Central Park West.
- Parc de stationnement : un parc de stationnement de trois étages est accessible tous les jours pendant les heures d'ouverture du Musée ; l'entrée est située sur West 81 Street.

Programmes et services spéciaux

Programmes publics

Une grande variété de conférences, de présentations, d'ateliers et d'événements spéciaux pour tous les âges, explorent les cultures mondiales et les théories et recherches scientifiques actuelles. Appelez le 212-769-5304 ou visitez www.amnh.org pour obtenir des renseignements.

Centre des sciences naturelles Alexander M. White (Alexander M. White Natural Science Center)

Une introduction à la vie des végétaux et des animaux de la Ville de New York pour les enfants âgés de quatre ans ou plus. Appelez le 212-769-5304 pour les horaires.

Visites thématiques

Visites thématiques gratuites des collections du Musée. Les visites changent mensuellement ; elles peuvent inclure des sujets tels que les dinosaures, les pierres précieuses et les minéraux, les histoires des coulisses du Musée ou la création de dioramas.

Visites descriptives

Visites gratuites des halls d'exposition offertes chaque jour en anglais à 10h 15, 11h 15, 12h 15, 13h 5, 14h 15 et 15h 15.

Visites de groupe à prix forfaitaire

Des circuits de groupe à un prix forfaitaire pour des groupes de 20 personnes ou plus incluent au choix l'Exposition Spatiale, un film IMAX®, une visite guidée, une exposition spéciale et/ou un repas. Des visites thématiques et descriptives en anglais, en français, en allemand et en espagnol peuvent être également organisées. Appelez le 212-769-5200 pour les tarifs et les réservations.

Adhésion

L'adhésion au musée offre de nombreux avantages et privilèges, comme l'admission générale libre et illimitée au Musée, un abonnement gratuit au magazine *Natural History*, des réductions dans les magasins du Musée, des invitations exclusives aux événements spéciaux, et bien davantage. Pour obtenir des renseignements concernant l'adhésion au Musée, appelez le 212-769-5606 ou consultez notre site Web www.amnh.org.

Site Web du Musée

Les visiteurs du site Web du Musée (www.amnh.org) peuvent prendre connaissance des expositions et des programmes passionnants, effectuer des visites virtuelles, acheter des billets en ligne, adhérer et choisir parmi une variété d'articles disponibles dans les magasins du Musée. Ils peuvent visiter aussi les collections du Musée, accompagner des scientifiques au cours de leurs expéditions, et bien plus encore.


Magazine *Natural History*

Ce magazine richement illustré, présente des articles d'intérêt général sur l'histoire naturelle, les cultures du Monde et les expositions et découvertes du Musée ; il est écrit par des scientifiques et d'autres spécialistes. Pour s'abonner, appelez le 800-234-5252.

Circuits de découverte

Les programmes internationaux de visites d'étude, conduits par des scientifiques du Musée qui ont étudié les écosystèmes et les cultures de diverses régions du monde, donnent un aperçu unique sur la géologie, la faune, l'anthropologie et l'histoire des explorations dans ces régions. Pour obtenir des renseignements, appelez le 212-769-5700.

Le Musée Américain d'Histoire Naturelle est une institution privée d'éducation à but non lucratif financée par les frais d'admission et d'adhésion, et les dons. La Ville de New York est propriétaire des bâtiments du Musée et du terrain sur lequel il est bâti et fournit également des fonds pour son exploitation et son entretien.

AMERICAN MUSEUM OF NATURAL HISTORY 
Central Park West at 79th Street, New York City
212-769-5100 www.amnh.org
©2001 American Museum of Natural History

Columbus Avenue



3

West 77th Street

West 81st Street



Central Park West

Hall des Peuples du Pacifique
Margaret Mead

Indiens des Régions Boisées et des Plaines

Primates

Oiseaux d'Amérique du Nord
Hall du Souvenir
Frank M. Chapman

Mammifères de l'État de New York

Oiseaux de la Ville de New York

Ascenseurs 77th Street

Expositions Spéciales
Galerie 3

Hall Akeley des Mammifères Africains

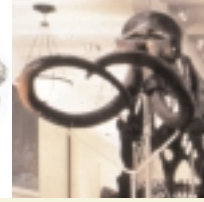
Planétarium Hayden
(Accès à partir du premier étage)

Reptiles et Amphibiens

Ascenseurs Central Park West

Centre Rose pour La Terre et l'Espace
Frederick Phineas & Sandra Priest

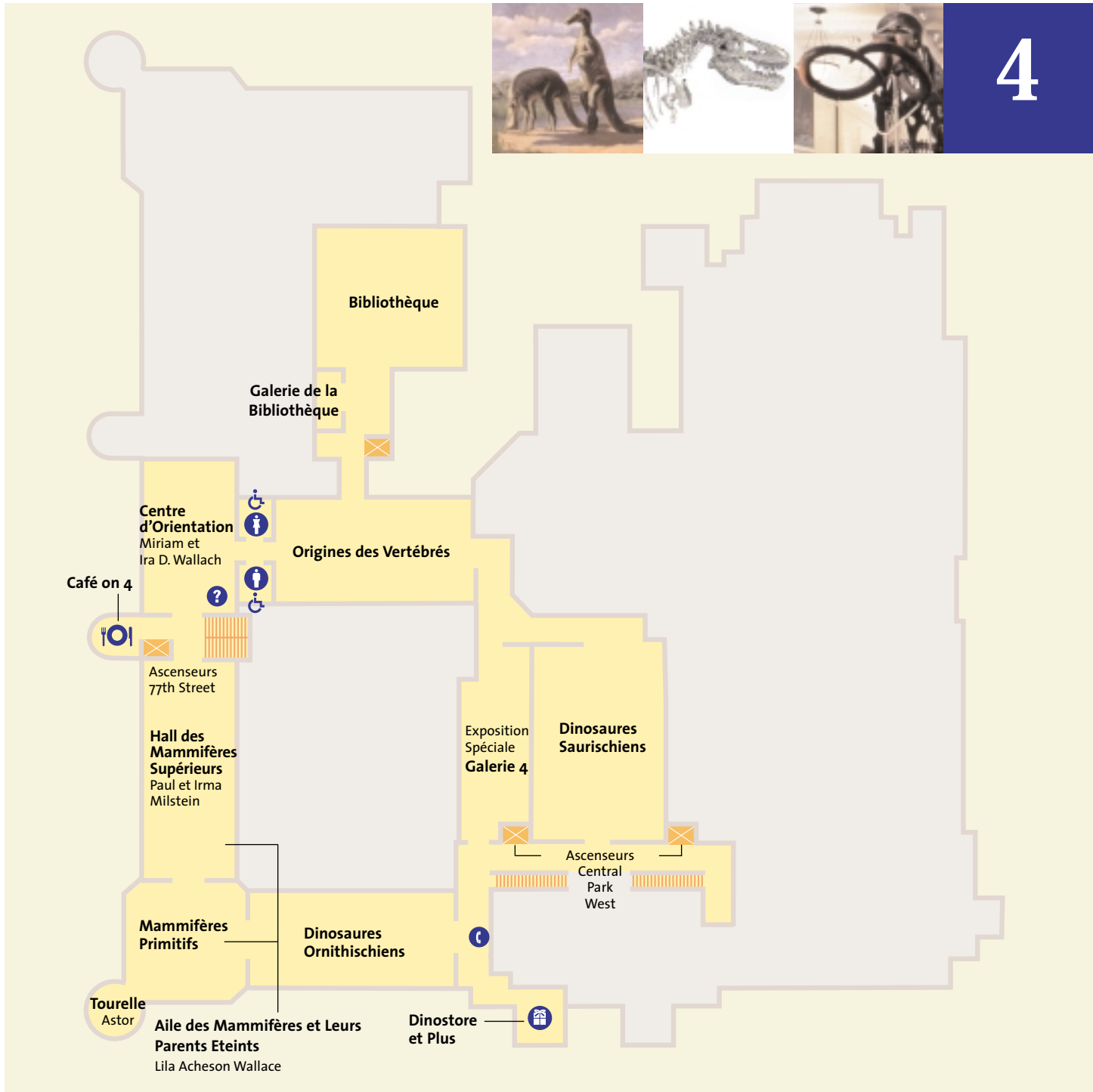
Columbus Avenue



4

West 77th Street

West 81st Street



Central Park West

Plan d'étage

Français/French



AMERICAN MUSEUM OF NATURAL HISTORY
Musée Américain d'Histoire Naturelle

