

Desde a sua fundação, em 1869, o **Museu Americano de História Natural** vem cumprindo a sua missão de obter, interpretar e divulgar conhecimentos sobre as culturas humanas, o mundo natural e o universo. Entre as diversas atividades do Museu se incluem os trabalhos de campo e a pesquisa científica, exposições inovadoras, programas educativos pioneiros e dedicação à popularização da ciência, o que o coloca em posição de vanguarda no tratamento de assuntos que afetam o cotidiano das nossas vidas e o futuro do planeta e de seus habitantes.

A criação do **Centro Rose para a Terra e o Espaço Frederick Phineas & Sandra Priest (Rose Center for Earth and Space)** constitui um dos capítulos mais interessantes da história das revelações do Museu. Fundamentando-se nas mais recentes informações científicas e fazendo uso de tecnologia avançadíssima, o Centro conduz os visitantes por uma jornada desde os primórdios do universo e os pontos mais distantes de toda a galáxia até a formação dos planetas e o entendimento dos processos que formaram o nosso planeta Terra.



Na área de **ciências**, o Museu se dedica à investigação e compreensão das culturas humanas, do mundo natural e de nosso universo.

- 47 curadores de arte e 200 cientistas em pesquisa
- 70 estudantes de pós-graduação e pós-doutorado
- 32 milhões de espécimens e artefatos
- 2 laboratórios moleculares de alta tecnologia
- 100 expedições de pesquisa a cada ano, para todas as partes do mundo
- O Centro para a Biodiversidade e a Preservação (Center for Biodiversity and Conservation), de natureza interdisciplinar, dedicado à pesquisa, política e educação no mundo inteiro
- Uma das maiores bibliotecas de história natural do Hemisfério Ocidental

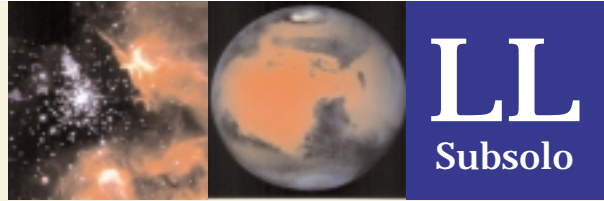
A área de **educação** do Museu, se concentra principalmente na divulgação da ciência entre adultos e crianças na cidade de Nova York, em todo o país e no mundo inteiro, estimulando a curiosidade, fornecendo informações e apoiando a busca e a investigação de assuntos científicos, por meio de:

- Atendimento a centenas de milhares de estudantes e dezenas de milhares de professores no próprio local e de milhões de estudantes e centenas de milhares de professores por todo o país
- Programas e aulas especiais enfocando os principais assuntos e conceitos científicos, assim como as perspectivas culturais, para públicos de todas as idades
- Mais de 150 palestras, filmes, apresentações e demonstrações para crianças e adultos, todos os anos
- O Centro Nacional para a Divulgação da Ciência, Educação e Tecnologia (National Center for Science Literacy, Education and Technology), patrocinado em parte pela NASA, proporciona ao Museu vastos recursos e experiências educacionais a pessoas de todo o país e do mundo inteiro

**Exposições** permanentes e especiais esclarecem áreas essenciais da ciência para o público e servem como um guia de campo para o nosso planeta, suas culturas e seu lugar no universo, por meio de:

- Empolgantes exposições temporárias que exploram em profundidade importantes assuntos culturais e científicos contemporâneos
- 45 salões com exposições permanentes, 13 dos quais foram inaugurados nos últimos 10 anos
- Tecnologia de exposição avançada e inovadora
- Análise aprofundada de assuntos científicos

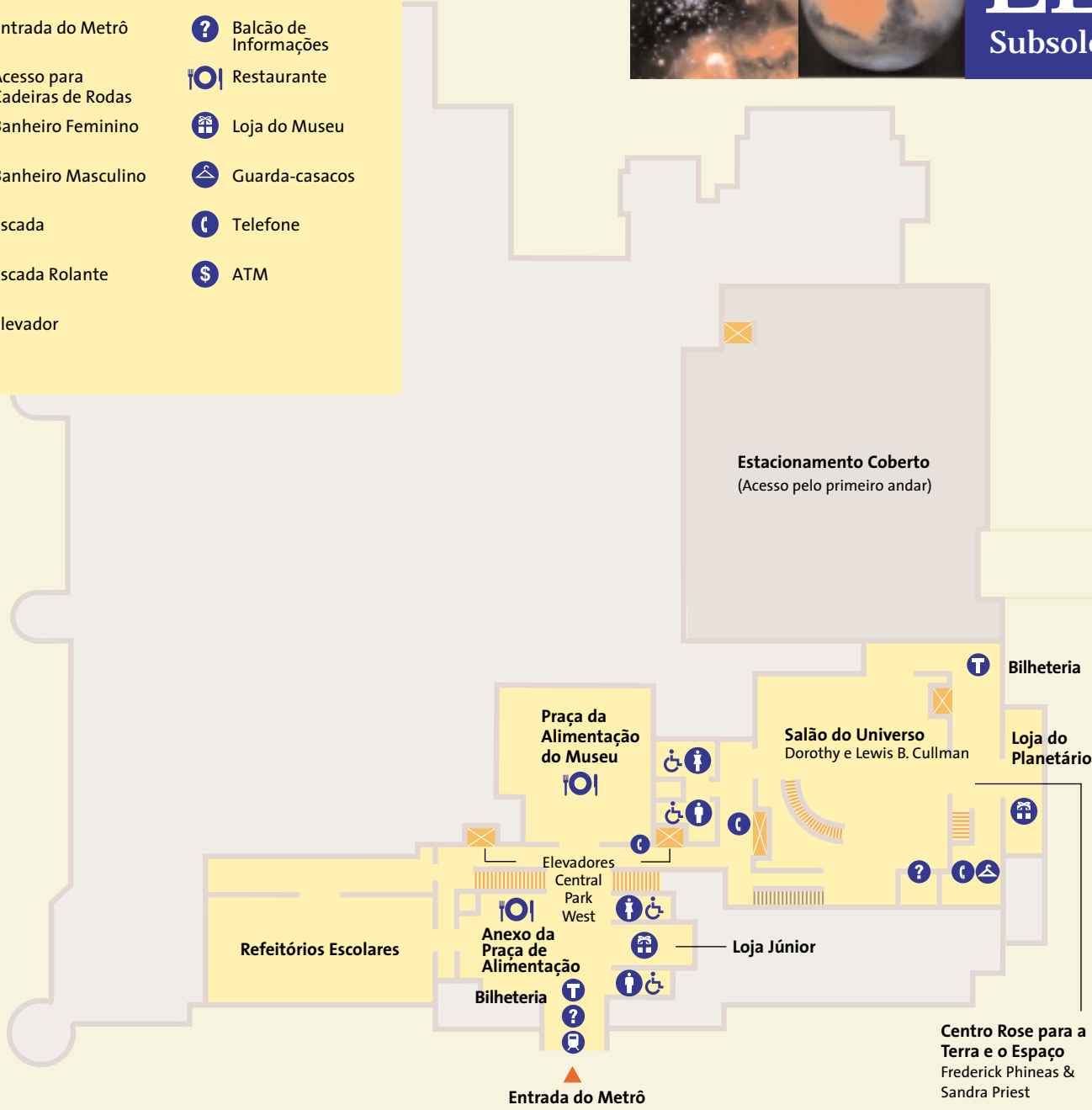
Columbus Avenue



- ▲ Entrada do Museu
- 🚗 Entrada do Metrô
- ♿ Acesso para Cadeiras de Rodas
- ♂ Banheiro Masculino
- ♀ Banheiro Feminino
- Escada
- Escada Rolante
- Elevador
- 🎫 Bilheterias
- ❓ Balcão de Informações
- 🍴 Restaurante
- 🛍 Loja do Museu
- 🧥 Guarda-casacos
- ☎ Telefone
- 💰 ATM

West 77th Street

West 81st Street



Central Park West



Columbus Avenue

2

West 77th Street

West 81st Street



Central Park West

## Informações gerais

### Horário

Domingo a quinta-feira, das 10h00 às 17h45, sexta-feira e sábado até às 20h45. O Museu permanece fechado no Dia de Ação de Graças e no Dia de Natal.

### Entrada

Com o pagamento de uma taxa opcional, os visitantes têm direito à entrada em 45 salões permanentes do Museu e ao novo Centro Rose para a Terra e o Espaço. Paga-se uma taxa separada para assistir o show espacial do Planetário Hayden, filmes IMAX®, shows a laser e certas exposições e programas especiais. Oferecemos entradas integradas com desconto.

### Serviço de alimentação

- Praça de Alimentação do Museu (Museum Food Court): Grande sortimento de pratos quentes e frios. De domingo a quinta-feira, das 11h00 às 16h45; sexta-feira e sábado das 11h00 às 19h45. Subsolo.
- Anexo da Praça de Alimentação do Museu (Museum Food Court Annex): Os horários variam. Subsolo.
- Café no 4 (Café on 4): De domingo a quinta-feira das 11h00 às 16h45; sexta-feira e sábado das 11h00 às 19h45. Quarto andar.
- Café 77: Diariamente das 11h00 às 16h45. Saguão de entrada da rua 77, primeiro andar.

O horário dos restaurantes pode sofrer alteração.

### Lojas do Museu

- A Loja do Museu (The Museum Shop): Uma loja espetacular, em três níveis, novinha em folha, com diversas mercadorias do mundo inteiro dentro dos temas das exposições do Museu sobre as culturas humanas, o mundo natural e o universo. Primeiro e segundo andar.
- Quiosque da rua 77 (77th Street Kiosk): Grande variedade de brinquedos infantis a preços baixos. Primeiro andar.
- Loja do Dinossauro e Mais (Dinostore and More): Mercadorias relacionadas a dinossauros, que atraem crianças de todas as idades. Quarto andar.
- Loja Júnior (Junior Shop): Uma seleção bem diversificada de brinquedos infantis a preços baixos. Subsolo.
- Loja do Planetário (Planetarium Shop): Mercadorias relacionadas a temas espaciais, inclusive presentes e instrumentos científicos. Centro Rose, subsolo.
- Loja Satélite (Satellite Shop): Brinquedos e jogos sobre temas espaciais. Centro Rose, primeiro andar.

Muitas das exposições especiais dispõem de lojas com mercadorias dentro do tema da exposição.

### Acessos

As entradas da rua 77 e do Centro Rose possuem acesso para cadeira de rodas. Todas as áreas públicas do Museu possuem acesso para cadeira de rodas; todas as exposições sonoras são apresentadas com legenda para os deficientes auditivos; oferecemos auxílio auditivo em infravermelho nos auditórios.

### Guarda de objetos

Balcão para guarda de casacos, guarda-chuvas e bolsas na Rotunda Theodore Roosevelt (Theodore Roosevelt Rotunda) (2º andar) e no Centro Rose (subsolo) a preço mínimo.

### Fotografia

Permitem-se as fotografias para uso pessoal com máquinas fotográficas portáteis—com exceção dos locais proibidos—e com a iluminação do local ou com flash eletrônico. Não se permite o uso de tripés nem de luzes. Não é permitido copiar nem vender fotografias sem autorização do Museu. Não é permitido o uso de máquinas fotográficas/filmadoras no Show Espacial nem no Cinema IMAX®.

### Transporte

- Metrô: B (dias de semana) ou C para a rua 81; 1 ou 9 para a rua 79.
- Ônibus: M7, M10, M11 ou M104 para a rua 79; M79 para o Central Park Oeste.
- Estacionamento: o estacionamento coberto de três andares permanece aberto diariamente durante as horas de funcionamento do Museu; entrada pela rua 81 Oeste.

## Programas e serviços especiais

### Programas públicos

É oferecida uma ampla gama de palestras, espetáculos, reuniões e eventos especiais para todas as idades, explorando as culturas de todo o mundo, a teoria e a pesquisa científica atuais. Para maiores esclarecimentos ligue para 212-769-5304 ou visite o site [www.amnh.org](http://www.amnh.org) na Internet.

### O Centro de Ciências Naturais Alexander M. White

É oferecida uma introdução à flora e fauna da cidade de Nova York, para crianças de quatro anos ou mais. Ligue para 212-769-5304 para obter o horário.

### Visitações de grande atração pública

Visitações temáticas gratuitas relacionadas às coleções do Museu. As visitas variam todos os meses e podem incluir tópicos como dinossauros, pedras preciosas e minérios, histórias de bastidores do Museu ou a criação de dioramas.

### Visitações a pontos de destaque

As visitas gratuitas aos salões de exposição são oferecidas em inglês às 10h15, 11h15, 12h15, 13h15, 14h15 e 15h15 horas.

### Pacote de visitas para grupos

Pacote especial de visitas para grupos de 20 pessoas ou mais, com opção de escolha entre o Show Espacial, Cinema IMAX®, visita com guia, uma exposição especial e/ou almoço. É possível também combinar visitas de grande atração pública e a pontos de destaque, com explicações em inglês, francês, alemão e espanhol. Ligue para 212-769-5200 para obter os preços e fazer reservas.

### Associação

A associação ao Museu oferece muitas vantagens e privilégios, inclusive entrada gratuita geral e irrestrita ao Museu, uma assinatura grátis da revista *Natural History*, descontos nas lojas do Museu, convites exclusivos para eventos especiais e muito mais. Para mais informações sobre associação, ligue para 212-769-5606 ou visite [www.amnh.org](http://www.amnh.org).

### Acesso ao Museu pela Internet

Os visitantes do site do Museu na Internet ([www.amnh.org](http://www.amnh.org)) podem se informar sobre exposições e programas empolgantes, fazer visitas virtuais, comprar bilhetes pela Internet, podem se registrar como associados e comprar diversas mercadorias oferecidas nas lojas do Museu. Podem também apreciar as coleções do Museu, acompanhar cientistas e muito mais.


### Revista *Natural History*

Esta revista, ricamente ilustrada, apresenta artigos de interesse geral sobre história natural, as culturas do mundo e as exposições e revelações do Museu, escritas por cientistas e outras pessoas. Para assinar, ligue para 800-234-5252.

### Visitações de revelação

Programas internacionais de visitas para estudo, conduzidos por cientistas do Museu que estudaram os ecossistemas e as culturas de diversas áreas do mundo, oferecendo uma demonstração especial da geologia, vida selvagem, antropologia e história da exploração naquelas regiões. Para mais informações, ligue para 212-769-5700.

O Museu Americano de História Natural é uma instituição educacional particular sem fins lucrativos, mantida por taxas de ingresso, associação, venda de publicações e serviços e por contribuições. Os prédios e o terreno do Museu pertencem à cidade de Nova York, que também contribui com verbas para a sua operação e manutenção.

AMERICAN MUSEUM OF NATURAL HISTORY   
Central Park West at 79th Street, New York City  
212-769-5100 [www.amnh.org](http://www.amnh.org)  
©2001 American Museum of Natural History

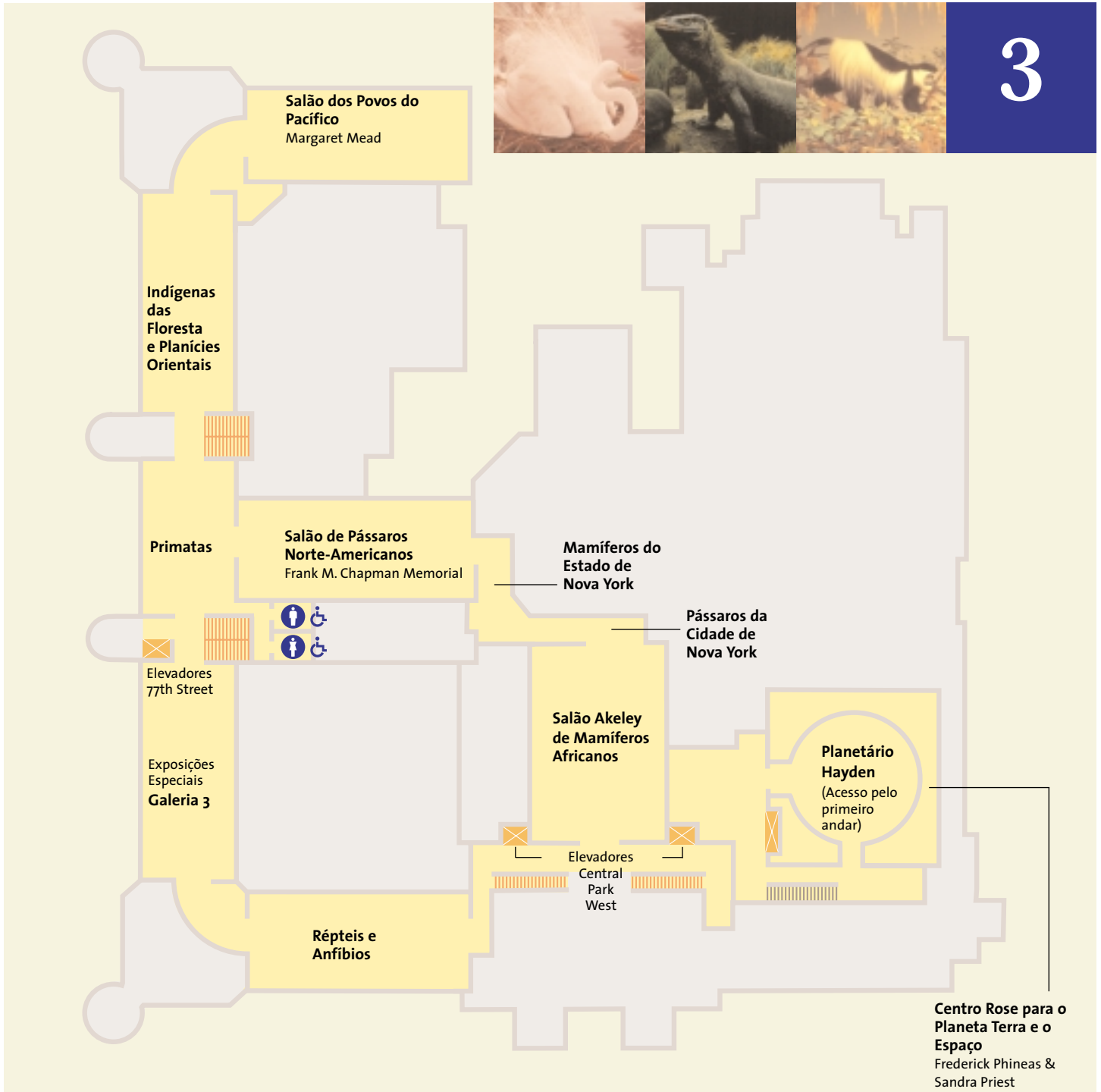
Columbus Avenue

3



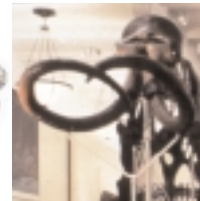
West 77th Street

West 81st Street



Central Park West

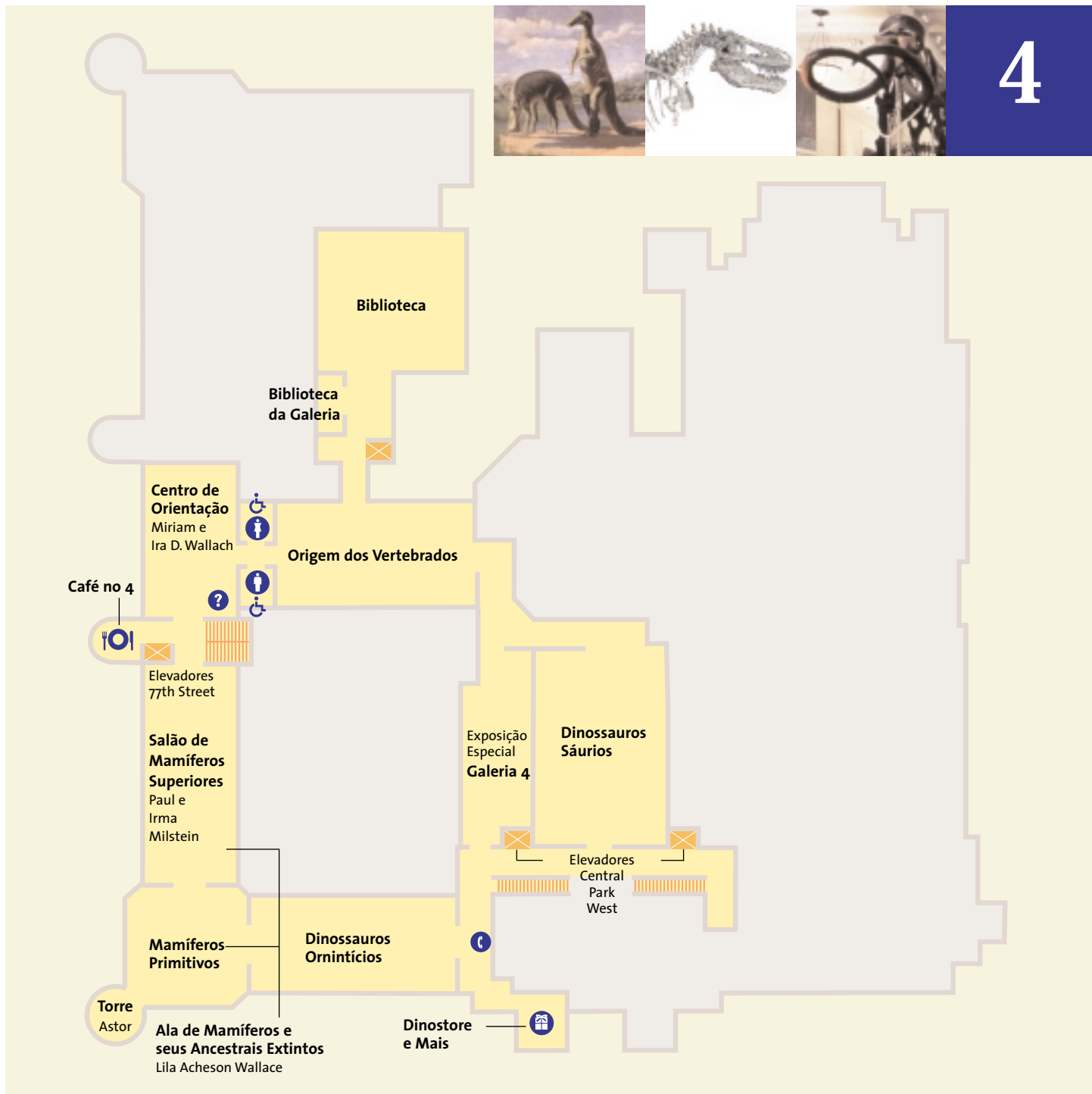
Columbus Avenue



4

West 77th Street

West 81st Street



Central Park West

# Planta Baixa

Português/Portuguese



AMERICAN MUSEUM OF NATURAL HISTORY  
Museu Americano de História Natural

